

Museu de Granollers

Guia d'activitats didàctiques
2011 - 2012



Horari d'obertura

De novembre a març

De dimarts a divendres: de 2/4 de 6 a 2/4 de 9 del vespre

Dissabte, diumenge i festius: de 6 a 9 del vespre

Diumenge matí: de 2/4 de 12 a 2/4 de 2 del migdia

D'abril a novembre

De dimarts a diumenge: de 6 a 9 del vespre

Diumenge matí: de 2/4 de 12 a 2/4 de 2 del migdia

Tancat

Tots els dilluns / Cap d'any / Reis / de dimarts a divendres Sant / 1 de Maig /

11 de Setembre / Nadal i st. Esteve

Vacances d'estiu: a partir de la segona setmana de juliol fins a la tercera setmana d'agost.

Serveis (reserva prèvia)

Visites per a grups concertats

Visites didàctiques amb tallers per a centres educatius

Informació

Museu de Granollers

Carrer Anselm Clavé, 40

08401 Granollers

Tel. 93 842 68 40 / 41

museu@ajuntament.granollers.cat

www.museugranollers.cat

Presentació

Les activitats, visites i tallers que es duen a terme en el marc del Museu de Granollers estan pensades per afavorir el coneixement de la ciutat de Granollers i la seva història, però també com a eina d'aprenentatge en àmbits ben diversos, fent de la història de la ciutat i del seu patrimoni un recurs en l'educació.

L'acció educadora del Museu de Granollers té com a objectiu esdevenir un estímul i un recurs per a l'aprenentatge, l'anàlisi, la reflexió i el coneixement directe del patrimoni cultural i natural local i supralocal. Les activitats educatives que es presenten en aquesta guia didàctica proposen contribuir a formar els alumnes a iniciar-se en la utilització de recursos materials, l'associació d'idees, la reflexió, el diàleg i la capacitat d'expressar-se, entre altres habilitats. Totes les propostes educatives estan relacionades amb els continguts de l'actual currículum escolar, s'associen a diferents àrees de coneixement, i estan adaptades als diferents nivells educatius.

La guia s'ordena per nivells educatius i àrees de coneixement als què s'assigna un color. Cada activitat disposa d'una fitxa descriptiva, amb la informació pràctica per a la visita, i el contingut i la metodologia que es proposa.

Museu de Granollers

El Museu de Granollers, fundat l'any 1932, es una institució que conserva, estudia i difon col·leccions pluridisciplinars, alhora que vetlla per la conservació i difusió del patrimoni local. Conserva un ric i variat fons d'objectes, des d'art fins a arqueologia, des d'objectes d'ús personal a maquinària industrial. La seva seu central s'ubica en un edifici singular, obra dels arquitectes Bosch, Botey i Cuspinera, construït de nova planta i inaugurat el 1976. S'hi desenvolupen actualment un seguit d'activitats, cosa que el converteix en un dels equipaments culturals més destacats de la ciutat.



Foto: MDG



Foto: MDG

El retrat d'un cavaller, anònim del segle XVI, un retrat de l'artista granollerí Serra i el retrat esquemàtic d'una nena, de J.M. de Sucre, serveixen per introduir èpoques, estils i tècniques diferents, fomentar la reflexió i l'expressió sobre les impressions que els produeixen i, alhora, donar peu a un taller de creació plàstica. Una proposta per incitar a la creativitat i apropar els nens i les nenes, des de ben petits, al fons del Museu de Granollers.

Descripció de l'activitat

L'activitat parteix de l'observació de les tres obres del Museu de Granollers i de la reflexió i expressió sobre les diferents concepcions que tenia cada un dels tres artistes, d'acord en l'època en què van viure, del que era i suposava fer un retrat, com també, de les diferents tècniques emprades.

En el taller, els alumnes realitzaran un retrat a través del dibuix, fent ús de materials i tècniques plàstiques que permetran fer representacions de manera creativa, tot aprenent a utilitzar el llapis grafit i els llapis de colors aplicats sobre cartró.

Informació pràctica

Lloc: Museu de Granollers

Durada: 2 hores aproximadament

Calendari: de setembre a juny, de dilluns a divendres, dins l'horari escolar

Nombre d'alumnes: grup classe (2 monitores per cada 25 alumnes)

Material: inclòs en l'activitat; el facilita el Museu

Tarifa: 3.50 € per alumne

Reserves: Fundació AC – Carme Bonada – escolesvalles@acgranollers.com

Tel. 93 844 30 27

Visual i plàstica



Foto: MDG

Joan Miró, artista català i reconegut internacionalment, va ser a a Granollers l'any 1971 en una de les primeres i pioneres instal·lacions artístiques a la Porxada, sota el nom de *Mostra Internacional d'Art-Homenatge a Joan Miró*. En motiu d'aquest esdeveniment, de gran ressò artístic, Joan Miró va fer donació a la ciutat d'una obra sobre paper amb el nom de Granollers, que alhora va servir com a cartell i portada del catàleg de l'exposició. I avui és una icona de la ciutat de Granollers.

Descripció de l'activitat

L'activitat s'iniciarà amb la projecció de diverses obres de Joan Miró, a partir de la qual es podrà observar i reflexionar sobre les formes, els personatges i els elements que semblen que només puguin sorgir de somnis, representats d'una manera abstracte, de colors vius i brillants i amb ritme. Es posarà especial èmfasi en l'obra titulada Granollers, una pintura a l'oli sobre paper, que pertany al fons del Museu.

En el taller, els alumnes realitzaran una activitat de creació plàstica a partir d'aquesta pintura, on hi ha escrit el nom de la nostra ciutat, amb una clara inspiració en les lletres, afegint formes de colors utilitzant els quatre colors que feia servir Joan Miró.

Informació pràctica

Lloc: Museu de Granollers

Durada: 2 hores aproximadament

Calendari: de setembre a juny, de dilluns a divendres, dins l'horari escolar

Nombre d'alumnes: grup classe (2 monitores per cada 25 alumnes)

Material: inclòs en l'activitat; el facilita el Museu

Tarifa: 3,50 € per alumne

Reserves: Fundació AC – Carme Bonada – escolesvalles@acgranollers.com

Tel. 93 844 30 27

Visual i plàstica
Ciències Socials



Foto: MDG

M. J. Raspall és considerat un dels màxims representants del modernisme arquitectònic a la comarca del Vallès Oriental, on es conserven la majoria d'obres seves. Una de les més destacades, la Casa Clapés, serà el punt de partida per conèixer aquest arquitecte i també per treballar el llenguatge propi de l'artista i fomentar la creativitat i l'originalitat en un taller posterior.

Descripció de l'activitat

L'activitat s'inicia amb una introducció on es comentarà la figura de l'arquitecte Raspall. A partir d'un conjunt d'imatges, els alumnes observaran i reflexionaran sobre les impressions d'una façana tant original, els seus elements arquitectònics i decoratius en el marc contextual del modernisme, diferenciant-los d'edificacions d'altres èpoques.

En el taller es desenvoluparà una activitat de creació plàstica a través del collage, una tècnica propera al trencadís modernista, utilitzant plàstic alveolat, papers d'embalar i embolcallar, tisores i cola.

Informació pràctica

Lloc: Museu de Granollers

Durada: 2 hores aproximadament

Calendari: de setembre a juny, de dilluns a divendres, dins l'horari escolar

Nombre d'alumnes: grup classe (2 monitores per cada 25 alumnes)

Material: inclòs en l'activitat; el facilita el Museu

Tarifa: 3.50 € per alumne

Reserves: Fundació AC – Carme Bonada – escolesvalles@acgranollers.com

Tel. 93 844 30 27



Sala d'exposicions temporals. MDG

L'edifici del Museu de Granollers és una de les edificacions singulars de la ciutat. La seva arquitectura i els seus espais, oberts al públic, van ser dissenyats i construïts per permetre complir amb les funcions pròpies d'un museu: la conservació i difusió del patrimoni. Amb la voluntat de donar a conèixer el Museu -un edifici construït de nova planta en el solar que havia estat la seu de l'antiga societat cultural La Unió Liberal, i inaugurat el 1976-, proposem una activitat que permetrà, des de ben petits, familiaritzar-s'hi.

Descripció de l'activitat

A través d'un joc de pistes, conduït pel monitor-guia, els alumnes aniran resseguint els diferents espais del Museu, tot esbrinant la seva funció o les activitats que s'hi desenvolupen, quines peces s'hi conserven, amb l'objectiu de familiaritzar els nens i nenes amb un espai d'ús públic obert a la ciutat.

Informació pràctica

Lloc: Museu de Granollers

Durada: 1 hora

Calendari: de setembre a juny, de dilluns a divendres, dins l'horari escolar

Nombre d'alumnes: grup classe

Material: Cal dur carpeta i llapis; la resta de material la facilitarà el Museu

Tarifa: 2,15 € per alumne

Reserves: Fundació AC – Carme Bonada – escolesvalles@acgranollers.com

Tel. 93 844 30 27



Foto: MDG

L'artista Vicent Albarranch fou un dels principals impulsors de la fundació del Museu de Granollers, el maig de 1932. Va participar activament dins la societat artística i cultural de la ciutat i també va ser un dels artistes pintors més destacat del moment, sobretot amb pintura a *plen air* de paisatges. Diverses obres formen part del fons d'art del Museu. Algunes d'aquestes obres serviran com a introducció per conèixer la figura de l'artista, la seva obra i per donar peu a un taller de creativitat plàstica.

Descripció de l'activitat

L'obra de Vicent Albarranch no només ajudarà a conèixer aquest artista, tan implicat en la vida cultural de la ciutat, sinó també la seva obra, fent èmfasi en un dels trets més representatius de la seva pintura: l'aplicació del color, viu i clar, fins al punt d'esdevenir un dels representants més significatius del paisatgisme granollerí.

L'activitat que es proposa és una reflexió sobre una obra de l'autor que permetrà estudiar els matisos, la llum, els colors i les tonalitats per, tot seguit, iniciar un taller de creació plàstica amb l'ús de diversos materials: des de tèmpera a serradures i sabó.

Informació pràctica

Lloc: Museu de Granollers

Durada: 2 hores aproximadament

Calendari: de setembre a juny, de dilluns a divendres, dins l'horari escolar

Nombre d'alumnes: grup classe (2 monitores per cada 25 alumnes)

Material: inclòs en l'activitat; el facilita el Museu

Tarifa: 3,50 € per alumne

Reserves: Fundació AC – Carme Bonada – escolesvalles@acgranollers.com

Tel. 93 844 30 27

Visual i plàstica



Foto: MDG

Una de les obres més destacades del fons d'art contemporani del Museu de Granollers és l'obra anomenada *A*, de l'artista Antoni Tàpies. Aquesta obra fou realitzada al Museu de Granollers, *in situ*, l'any 1977, arran de l'exposició **Miró, Tàpies, Brossa** i es convertí en un referent a nivell nacional i internacional. La visió d'aquesta obra servirà de pretext per introduir els alumnes en la vida i obra d'aquest destacat artista de l'art català contemporani. Alhora, permetrà introduir una nova tècnica pel taller de creació: l'escultura tridimensional.

Descripció de l'activitat

Després d'observar l'obra original de Tàpies, es presentarà l'artista i la seva obra, fent especial èmfasi en les seves obres informals i abstractes. Alhora, s'iniciarà un debat sobre el seu treball, i la utilització de lletres i símbols en l'art. A continuació, en el taller, es treballarà el volum, amb un exercici d'experimentació creativa a partir de materials diversos que caldrà manipular i transformar: pals, cordills, tela, papers ...

Informació pràctica

Lloc: Museu de Granollers

Durada: 2 hores aproximadament

Calendari: gener i febrer de 2012, de dilluns a divendres, dins l'horari escolar

Nombre d'alumnes: grup classe (2 monitores per cada 25 alumnes)

Material: inclòs en l'activitat; el facilita el Museu

Tarifa: 3,50 € per alumne

Reserves: Fundació AC – Carme Bonada – escolesvalles@acgranollers.com

Tel. 93 844 30 27



Foto: MDG

En Carpanta, la Petra, en Zipi i Zape, ... varen ser personatges creats pel dibuixant i ninotaire Josep Escobar, qui visqué, del 1915 al 1934, a Granollers. Va ser aleshores que començà a desenvolupar la seva trajectòria artística, destacada en el món del còmic però també en el món del cinema de dibuixos animats. Explicar en vinyetes, tires còmiques, etc., la història de l'època que li va tocar viure, com la fam o la desigualtat social eren a l'ordre del dia. El taller *Fem Còmic?* proposa reconèixer el creador de tants personatges famosos, la seva vida i obra, i donar peu a fer un còmic d'un petit fragment de la vida i context dels alumnes.

Descripció de l'activitat

Un breu documental sobre l'artista i l'obra d'Escobar, com també un dels seus curts de dibuixos animats i algun TBO, serviran per a introduir a l'alumne en el taller del còmic. L'activitat proposada es basa en la construcció d'un guió que portarà a la creació i caracterització de personatges, el principal dels quals serà el mateix / la mateixa alumne/a, i a la creació d'espais imaginaris que contextualitzaran la història que vulguin expressar. S'utilitzaran materials i tècniques que van des dels retoladors a la fotografia, amb tècniques des del collage fins al dibuix, aprofundint en el llenguatge plàstic propi del còmic.

Informació pràctica

Lloc: Museu de Granollers

Durada: 2 hores aproximadament

Calendari: de setembre a juny, de dilluns a divendres, dins l'horari escolar

Nombre d'alumnes: grup classe (2 monitores per cada 25 alumnes)

Material: inclòs en l'activitat; el facilita el Museu

Tarifa: 3.50 € per alumne

Reserves: Fundació AC – Carme Bonada – escolesvalles@acgranollers.com

Tel. 93 844 30 27

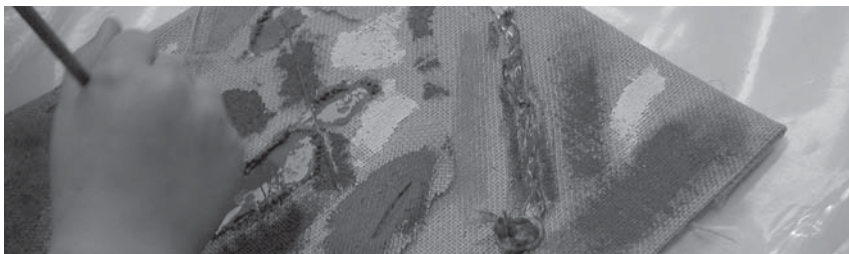


Foto: MDG

El Museu de Granollers conserva diverses obres de l'artista contemporània Magda Bolumar, una artista que va destacar als anys 60, sobretot per les seves obres treballades en suport d'arpillera i que rebien precisament el nom d'arpilleres o xarpelleres. La seva obra servirà per a presentar la figura de la dona artista i el seu paper en l'art. També servirà per a reflexionar la composició, el color i l'ús dels suports i materials en l'art contemporani, sobretot en les dècades dels anys 1960, quan pren força l'informalisme i l'abstracció.

Descripció de l'activitat

Primerament, tot veient l'obra de l'artista, es presentarà la figura de Bolumar, com també el perquè de la seva obra al Museu de Granollers. Igualment es farà una especial reflexió sobre el paper de la dona en l'art per, tot seguit, desenvolupar un taller de creació.

El taller proposa experimentar amb les possibilitats expressives i plàstiques i de transformació dels materials. També permetrà fer una composició individual utilitzant materials, tècniques i procediments diversos (com materials naturals), atenent a l'equilibri i tensió, i als ritmes visuals, experimentant, així, amb materials propis de l'autora: arpilleres i colors acrílics, nusos i cordes, tot estripant i cosint.

Informació pràctica

Lloc: Museu de Granollers

Durada: 2 hores aproximadament

Calendari: de setembre a juny, de dilluns a divendres, dins l'horari escolar

Nombre d'alumnes: grup classe (2 monitores per cada 25 alumnes)

Material: inclòs en l'activitat; el facilita el Museu

Tarifa: 3,50 € per alumne

Reserves: Fundació AC – Carme Bonada – escolesvalles@acgranollers.com

Tel. 93 844 30 27



Foto: MDG

Antoni Cumella ha estat un dels artistes contemporanis més destacats de la ciutat de Granollers, amb una important i reconeguda projecció internacional. Artista de la ceràmica, la seva obra va suposar elevar aquesta tècnica, tradicionalment artesanal, a Art. El Museu de Granollers conté una mostra important de la seva obra que permetrà aproximar-se a l'artista i també a la persona. La seva obra té com a material comú el fang, treballat de diverses maneres i amb riques i variades textures i formes. Aquestes obres permetran conèixer millor aquest destacat artista de la ceràmica i també el procés escultòric de la seva obra i la seva investigació amb els vernissos i acabats.

Descripció de l'activitat

Després de veure diverses obres de l'artista i d'introduir-se en els seus trets diferencials, els alumnes desenvoluparan un taller basat en el fang. A través d'aquest material es treballaran aspectes com la textura, el comportament des materials, les formes i els volums.

Informació pràctica

Lloc: Museu de Granollers

Durada: 2 hores aproximadament

Calendari: de setembre a juny, de dilluns a divendres, dins l'horari escolar

Nombre d'alumnes: grup classe (2 monitores per cada 25 alumnes)

Material: inclòs en l'activitat; el facilita el Museu

Tarifa: 3.50 € per alumne

Reserves: Fundació AC – Carme Bonada – escolesvalles@acgranollers.com

Tel. 93 844 30 27

Visual i plàstica



Foto: MDG

Amador Garrell va ser un artista polifacètic: des de músic fins a dibuixant, ninotaire i grafista, una de les facetes en què va destacar més. A ell se li deuen un gran nombre de logotips, cartells i anagrames encara vigents. Introduir-nos en la vida i l'obra d'aquest artista de la ciutat i alhora aprofundir en el món de la gràfica, és el que es pretén amb aquest taller.

Descripció de l'activitat

En el Museu de Granollers es podrà visionar un vídeo resum de tot un seguit de gràfiques seves i servirà de pretext per comentar la seva vida i obra, tant implicada a la ciutat.

Coneixeran el reconegut Amador Garrell com a dibuixant, pintor i músic i s'aproparan a la seva obra de grafista. Els alumnes acabaran realitzant un taller d'impressió fent el seu propi disseny, utilitzant material com el cartró, l'escuma EVA, la tinta per al gravat i la cartolina.

Informació pràctica

Lloc: Museu de Granollers

Durada: 2 hores aproximadament

Calendari: de setembre a juny, de dilluns a divendres, dins l'horari escolar

Nombre d'alumnes: grup classe (2 monitores per cada 25 alumnes)

Material: inclòs en l'activitat; el facilita el Museu

Tarifa: 3,50 € per alumne

Reserves: Fundació AC – Carme Bonada – escolesvalles@acgranollers.com

Tel. 93 844 30 27

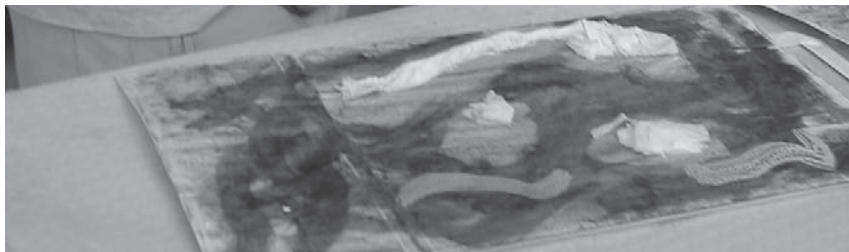


Foto: MDG

L'artista Paco Merino va fer de Granollers, on es va traslladar a viure el 1970, la seva ciutat, i on va desenvolupar la major part de la seva carrera artística. La seva obra, però sobretot la seva implicació en l'àmbit cultural i social de la ciutat, li van merèixer un sincer reconeixement per part d'un nodrit grup d'amics i seguidors. A partir d'una obra de Merino, conservada al Museu, proposem conèixer la polifacètica figura d'aquest artista i, alhora, aproximar-nos a la seva pintura i a la varietat de tècniques que va usar.

Descripció de l'activitat

Després de veure una obra de l'artista, es repassarà el dossier de la seva vida i la seva obra i es podrà reflexionar i treure'n conclusions, fomentant el debat i la crítica. Una activitat que permetrà conèixer i valorar el fet artístic propi i dels altres i les manifestacions artístiques i culturals del nostre entorn. Tot seguit, en el taller, els alumnes podran experimentar amb les accions pròpies dels materials i de les tècniques que li eren pròpies: la pintura tèmpera, els carbonets, el betum o el mateix cafè.

Informació pràctica

Lloc: Museu de Granollers

Durada: 2 hores aproximadament

Calendari: de setembre a juny, de dilluns a divendres, dins l'horari escolar

Nombre d'alumnes: grup classe (2 monitores per cada 25 alumnes)

Material: inclòs en l'activitat; el facilita el Museu

Tarifa: 3.50 € per alumne

Reserves: Fundació AC – Carme Bonada – escolesvalles@acgranollers.com

Tel. 93 844 30 27

Visual i plàstica

Foto: MDG

Tres obres del fons d'art del Museu de Granollers serveixen de punt de partida per treballar el retrat i les seves múltiples maneres de realitzar-lo. Ens centrarem, però, en la figura de l'artista i dibuixant Francesc Serra i en diferents retrats al carbó que conserva el Museu de Granollers. A partir d'aquesta introducció, es realitzarà un taller de creació plàstica, posant èmfasi a l'ús del carbonet i el llapis. Una proposta per desenvolupar la creativitat i, alhora, apropar els nens i les nenes al Museu de Granollers.

Descripció de l'activitat

Després de l'observació de les tres obres del Museu de Granollers i de la reflexió sobre les diferents maneres de fer un retrat, es farà un breu esment de l'artista granollerí Francesc Serra, la seva obra i la seva faceta com a dibuixant i retratista. En acabat, s'observarà una selecció dels seus dibuixos i retrats a carbonet i llapis. Finalment, en el taller, els alumnes realitzaran un retrat de caràcter realista a través del dibuix, fent ús de materials i tècniques plàstiques que permetran fer representacions de manera creativa, aprenent a utilitzar el llapis grafit, el llapis carbó i els llapis de colors aplicats sobre cartolina *anson*.

Informació pràctica

Lloc: Museu de Granollers

Durada: 2 hores aproximadament

Calendari: de setembre a juny, de dilluns a divendres, dins l'horari escolar

Nombre d'alumnes: grup classe (2 monitores per cada 25 alumnes)

Material: inclòs en l'activitat; el facilita el Museu

Tarifa: 3,50 € per alumne

Reserves: Fundació AC – Carme Bonada – escolesvalles@acgranollers.com

Tel. 93 844 30 27



Foto: MDG

El pas de la vida de caçadors i nòmades a sedentaris, fa més de 5.000 anys, va portar grans canvis en la vida de les poblacions. Un d'ells afavorí l'aparició d'aixovars funeraris, alguns dels quals s'han recuperat en diverses necròpolis de la comarca que avui custodia el Museu de Granollers. Un d'aquests aixovars serà el punt de partida per entrar en contacte amb el món del Neolític i conèixer com s'organitzaven, com vestien, quines eines utilitzaven, quin objectes fabricaven...

Descripció de l'activitat

El taller té com a objectiu que els alumnes sàpiguen situar el període Neolític en la línia del temps, com també relacionar diferents termes i conceptes d'aquest període històric. Al mateix temps pretén evidenciar el gran canvi que va suposar el pas del món nòmada al món sedentari, analitzant la vida comunitària. Partint de la visió i l'anàlisi del mòdul expositiu del Neolític i mitjançant la manipulació d'objectes d'època neolítica reproduïts, els alumnes podran experimentar i conèixer les tecnologies, les eines i els usos i costums a l'inici de les civilitzacions. L'activitat finalitza amb la creació d'una peça de ceràmica, seguint la tècnica neolítica, que els alumnes s'emportaran.

Informació pràctica

Lloc: Museu de Granollers

Durada: 2 hores aproximadament

Calendari: de setembre a juny, de dilluns a divendres, dins l'horari escolar

Nombre d'alumnes: grup classe

Material: cal dur carpeta i llapis; la resta de material el facilitarà el Museu

Tarifa: 3,00 € per alumne

Reserves: Fundació AC – Carme Bonada – escolesvalles@acgranollers.com

Tel. 93 844 30 27



Foto: MDG

Durant la Guerra Civil Espanyola, Granollers va ser escenari d'un dels episodis més tristos que ha viscut mai: el bombardeig del 31 de maig de 1938. La construcció de refugis en diversos indrets de la ciutat en fou una conseqüència de la qual en resten avui alguns testimonis, com el refugi de la plaça de Can Sínia (Maluquer i Salvador). Els fets de la Guerra Civil i del bombardeig seran el punt de partida per explicar com vivia la ciutat abans i després del bombardeig i també per a fomentar valors en la pau i la solidaritat.

Descripció de l'activitat

Els alumnes, després d'una breu introducció de context al Museu, iniciaran un recorregut pels espais urbans afectats pel bombardeig de 1938 i, a través d'imatges comparatives, hauran d'esbrinar els indrets i els efectes del bombardeig. Alhora, coneixeran i imaginaran la vida quotidiana a la ciutat en temps de guerra. En el recorregut hi ha inclosa la visita del refugi de la plaça Maluquer i Salvador, per a conèixer un element patrimonial singular i el seu valor testimonial d'uns fets recents viscuts.

Informació pràctica

Lloc: : l'activitat s'iniciarà al Museu de Granollers i clourà a Can Jonch, Centre de Cultura per la Pau (c. del Rec, 19)

Durada: 2 hores aproximadament

Calendari: de setembre a juny, tots els dies de la setmana (excepte dijous), dins l'horari escolar

Nombre d'alumnes: grup classe

Material: cal dur carpeta i llapis

Tarifa: 3 € per alumne i sessió

Reserves: Fundació AC – Carme Bonada – escolesvalles@acgranollers.com

Tel. 93 844 30 27

Observacions: l'activitat es desenvoluparà a l'aire lliure; en cas de mal temps, s'ajornarà.



Foto: AMGr

Granollers va patir, durant la Guerra Civil, les agressions de l'aviació italiana i alemanya que donaven suport als deslleials a la República. La primera agressió, i la més sagnant, es va produir el 31 de maig de 1938. Aquests fets seran el punt de partida per explicar com es van viure directament els efectes, amb la intenció d'aproximar els alumnes a una realitat viscuda per la ciutat, fomentant l'intercanvi generacional.

Descripció de l'activitat

El recorregut s'iniciarà en el Museu de Granollers, amb una curta introducció històrica sobre la Guerra Civil Espanyola a través d'un documental. Tot seguit, començarà un itinerari pels indrets afectats pel bombardeig, acompanyats d'imatges testimonials que permetran anar plantejant diversos raonaments. Durant el recorregut es visitarà i es comentarà el refugi de la plaça de Can Sínia (Maluquer i Salvador), lloc on s'incidirà en l'organització civil en temps de guerra. La visita acabarà a Can Jonch, Centre de Cultura per la Pau, que té com a punt fonamental fomentar la cultura de la pau i la presa de consciència de les llibertats que gaudim actualment.

Informació pràctica

Lloc: : l'activitat s'iniciarà al Museu de Granollers i clourà a Can Jonch, Centre de Cultura per la Pau (c. del Rec, 19)

Durada: 2 hores aproximadament

Calendari: de setembre a juny, tots els dies de la setmana (excepte dijous), dins l'horari escolar

Nombre d'alumnes: grup classe

Material: cal dur carpeta i llapis

Tarifa: 3 € per alumne

Reserves: Fundació AC – Carme Bonada – escolesvalles@acgranollers.com

Tel. 93 844 30 27

Observacions: l'activitat es desenvoluparà a l'aire lliure; en cas de mal temps, s'ajornarà.

Visual i plàstica

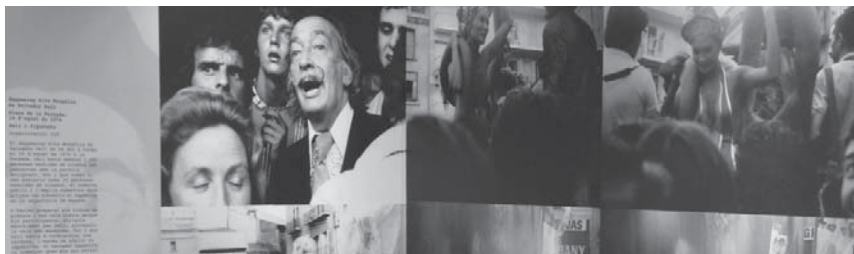


Foto: MDG

La segona meitat del segle XX va suposar per l'art contemporani el que s'ha vingut a anomenar les segones avantguardes, un seguit de moviments artístics que conduiran a una ruptura amb la concepció tradicional de l'art i les tècniques artístiques convencionals, desmitificant l'objecte com a obra d'art en favor del concepte i de la idea, cercant la projecció i implicació crítica en la societat.

L'exposició Meridià Granollers recull per primera vegada les manifestacions artístiques que es van esdevenir a Granollers, especialment durant la dècada dels 70, i permet situar la ciutat com l'epicentre d'un nou corrent artístic en la Catalunya del moment.

Descripció de l'activitat

L'activitat comença amb una visita a l'exposició. Durant la visita es parlarà especial atenció a les obres més destacades que permetran introduir als alumnes els conceptes: art d'acció, *art povera*, *hapenning*, *performance*, instal·lació, *body art*, *land art*... Així mateix, a través de la reflexió i el debat, es posaran de manifest les principals característiques d'aquests moviments: la combinació de llenguatges expressius - pintura, escriptura, cinema - i la barreja de materials i tècniques; la dessacralització dels espais expositius; la participació activa de l'espectador com a co-creador i la transgressió i la crítica a les convencions socials així com la importància de la idea per damunt de l'obra.

Informació pràctica

Lloc: Museu de Granollers

Durada: 2 hores aproximadament

Calendari: de setembre de 2011 a maig de 2012, de dimecres a divendres, dins l'horari escolar

Nombre d'alumnes: Grup classe

Material: inclòs en l'activitat; el facilita el Museu

Tarifa: 3 € per alumne i sessió

Reserves: Fundació AC – Carme Bonada – escolesvalles@acgranollers.com

Tel. 93 844 30 27



Foto: MDG

El Museu de Granollers conserva un ric i variat fons en col·lecció. La documentació dels fons i col·leccions és una tasca imprescindible en tot museu i respon a unes metodologies de treball determinades en les quals la recerca documental esdevé bàsica. El Museu de Granollers us proposa viure i fer documentació, afavorint el coneixement de les metodologies pròpies en els processos d'inventari i documentació dels fons i col·leccions d'un museu.

Descripció de l'activitat

Una activitat per afavorir i introduir als més joves en el món de la recerca i apropar-los a un dels seus àmbits d'aplicació: els museus.

A partir d'una breu introducció a les tasques que es desenvolupen en un museu i, especialment als treballs de documentació, es proposaran un seguit d'objectes dels seus fons o elements de patrimoni històric per tal que els alumnes n'escullin un. A partir d'aquest, els caldrà iniciar tot el procés de documentació, des de l'inventari més simple fins a la recerca per a determinar-ne estil, datació, procedència, que caldrà desenvolupar més enllà del Museu. Finalment, es proposa la possibilitat de presentar cada un dels treballs - fitxa en un bloc de documentació vinculat al web del Museu de Granollers.

Informació pràctica

Lloc: Museu de Granollers

Durada: 3 hores aproximadament

Calendari: de setembre a juny, tots els dies de la setmana, dins l'horari escolar

Nombre d'alumnes: grup reduït (màxim 15 alumnes)

Material: cal dur carpeta i llapis; la resta de material el facilitarà el Museu

Tarifa: 4 € per alumne i sessió

Reserves: Fundació AC – Carme Bonada – escolesvalles@acgranollers.com

Tel. 93 844 30 27

Observacions: per fer aquesta activitat cal la participació prèvia del professorat i la seva implicació directa i activa en el seu desenvolupament i, sobretot, en la coordinació i seguiment de la primera sessió, per tal d'obtenir un bon resultat final.

QUADRE ACTIVITATS DEL MUSEU DE GRANOLLERS

	Infantil P5	Primària Cicle Inicial 1r i 2n	Primària Cicle Mitjà 3r i 4t	Primària Cicle Superior 5è i 6è	ESO Primer Cicle 1r i 2n	ESO Segon Cicle 3r i 4t	Batxillerat	Lloc activitat Àrea de coneixement
<i>Dibuixa'mi. Diferents maneres de fer un retrat</i>	Taller	Taller						Museu de Granollers Visual i plàstica i Història de l'Art
<i>Pintem amb imaginació</i> Joan Miró	Taller	Taller						
<i>Cases Decorades</i> Manuel Joaquim Raspall		Taller						
<i>Impressions de colors</i> Vicenç Albarranç			Taller					
<i>A de Tàpies</i> Antoni Tàpies			Taller					
<i>Fem un còmic?</i> Josep Escobar			Taller					
<i>Sacs Pintats</i> Magda Bolumar			Taller					
<i>Volum i Textures</i> Antoni Cumella				Taller				
<i>Fem un disseny</i> Amador Garrell				Taller				
<i>Emocions Pintades</i> Paco Merino				Taller				
<i>Fem retrats</i> Francesc Serra				Taller				
<i>Meridà Granollers. Art de Concepte i Acció</i>					Visita amb taller	Visita amb taller	Visita amb taller	Museu de Granollers Museologia
<i>Coneix el museu. L'edifici</i>		Visita amb activitat						
<i>Fem recerca i documentació</i>						Visita amb taller	Visita amb taller	
<i>El món al neolític</i>				Taller				Museu de Granollers Història
<i>Granollers, ciutat en guerra</i>				Itinerari				Ciutat Història
<i>La ciutat bombardejada</i>					Itinerari		Itinerari	



Museu de Granollers



Ajuntament
Granollers



Museu de Granollers

Amb la col·laboració de:



Diputació
Barcelona

Àrea de Cultura